

# 2 Campus X Park

工學簡冊  
SINYI KNOWS





信義品牌 景觀地標 校園首排



2 CAMPUS X PARK



## 信義品牌 景觀地標

紐約中央公園 南北軸線頂端

坐落著全世界最昂貴的頂奢公寓

台北大安森林公園 東西軸線端

坐落著台北最貴的豪宅 one park taipei

【嘉學】位於新莊副都心核心之地

坐擁稀有東西軸線景觀縱深之美

# 萬坪景觀之首 萬象景深之端

萬坪校園 + 千坪公園 壯闊景觀  
極稀有東西向風景 享永久開闊棟距  
新莊副都心 最深邃迷人的風景線

合署辦公大樓

電影文化中心

國道1號

中信國小

宏匯廣場

中港綠堤

凱悅嘉軒酒店

塭仔底公園

晶冠廣場

昌平國小

宏匯  
I-Tower

台  
64線

新北環狀線



機場捷運線



新莊副都心站

新北產業園區A3站

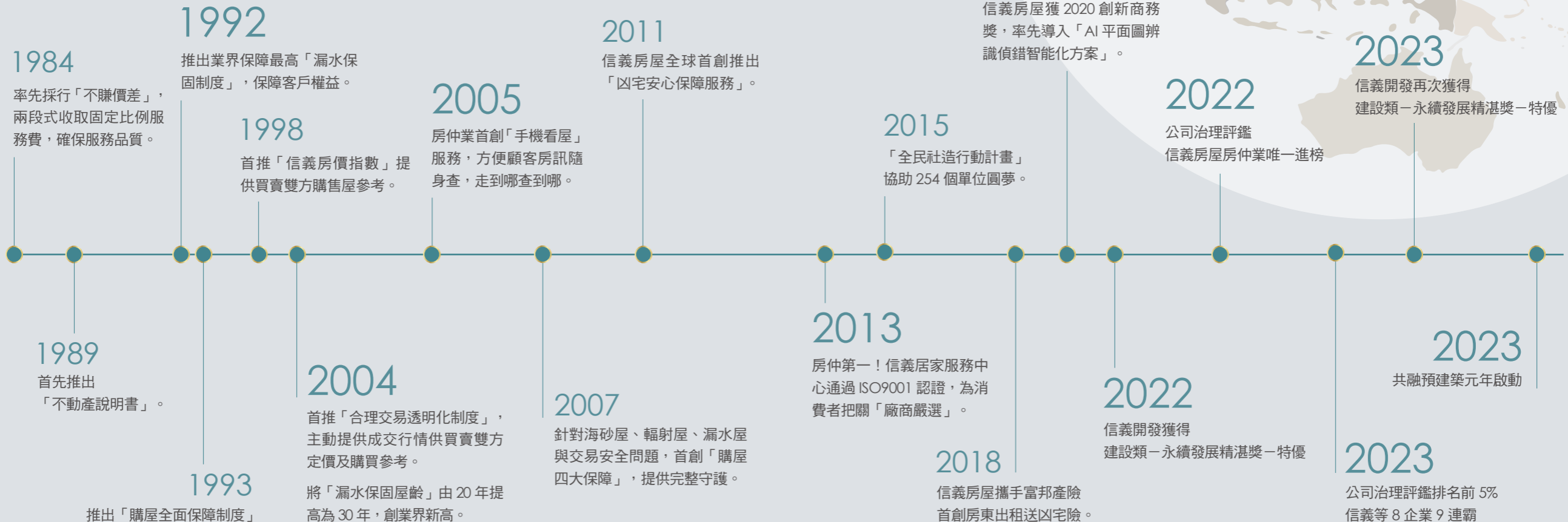


# GLOBAL BRAND GLOBAL VISION

— 品牌首創 領先業界的誠信思維 —

實踐信義品牌的核心理念

## 人本 . 誠信 . 透明



| 信義開發 | 信義置業 |

善念鑄就傳世建築 創新引領人文價值  
深耕服務樹立典範 成就幸福和諧人生



信義開發成立於 2012 年，為信義房屋百分之百投資子公司，以信義品牌開發投資興建個案為主要業務，在台灣、大陸兩地推案，信義開發堅持集團一貫的服務品質，以家園構思為出發點、推動建案社區整體營造，將土地環境與人做最完美的連結，讓家不只是家，是充滿感情與溫度的居所。

目前個案有天母「信義謙石」、板橋江翠重劃區「嘉和」及「嘉品」。另，同屬開發事業群的信義置業有上海「信義嘉庭」、無錫「山水嘉庭」。開發 2025 年願景推案至少 5000 戶，正積極佈局雙北，持續深耕社區價值。

# THE MASTER TEAM

## 大師人文建築團隊

### 林煒郁 建築師

《林煒郁·黃郅堯建築師事務所》



產·官·學

全方位建築實踐家

中華科技大學建築系 講師

台北市建築師公會 資訊委員會主任委員

全國建築師公會 - 智慧建築暨資訊委員會副主委

全國建築師公會 BIM 小組 委員

TBIMA 台灣建築資訊模型協會 - 理事

ISO 9001:2005 主導稽核員 (Lead Auditor)

中華建築資訊模型標準協會 常務理事

台北市危老重建推動師

智慧建築標章 審查委員

因應世界先進國家主流趨勢  
率先採用 BIM 建築設計方式

《林煒郁·黃郅堯建築師事務所》自 1998 年開業初即已採用 BIM (Building Information Modeling) 之設計方式，大幅縮減繪圖時間、人工校對及修改。從整體規劃、基本設計、建照圖說、細部設計等均在 BIM 完成，增進執行效益與圖面正確性，提供業主最迅速及完整之資訊及服務。



嘉合 業績實景

### 林煒郁建築師 知名作品

信義開發 嘉和

富邦北投溫泉旅館

台北市南海段商務旅

台北市金山南路商旅都更案

台北市內湖酷馬辦公大樓

臺灣藝術大學 / 雕塑系教學工廠

新北市政府第二行政中心

中央研究院育成中心

馥華建設 / 板橋 46 層摩天住宅及 31 層商辦大樓

# 禹連泉 建築大師

冶鑄建築設計工坊



現任 冶鑄建築 + 設計工坊 設計總監  
1999~ 迄今 中原大學建築 / 室內設計系助理教授  
1994~1999 大元聯合建築師事務所資深設計師  
1993 美國康乃爾大學建築碩士  
1986 中原大學建築學士

## 現代主義的先行者 以正向設計創價值

具有前瞻性的視野與優質的設計能力  
相信現代主義的空間美學價值  
不盲從迎合所謂一般市場上之價值標準  
以創新的設計思考提出解決問題的方式  
並以正向的設計觀念創造最大的空間價值

## 國際三項大獎肯定

享空間 SharingSpace 獲韓國、倫敦、新加坡三大世界設計獎  
更獲 Archidaily 國際建築權威刊物報導

- K\_DESIGN AWARD 金獎，由韓國主辦的亞洲重量級設計獎，金獎殊榮僅占全球 3%。
- London\_Design Awards 銀獎，有英國設計界奧斯卡之稱，獎項由全球 95,000 名會員、65,000 個品牌及 1,700 個工作室組成的 DRIVENxDESIGN 舉辦，參賽者遍布全世界。
- 新加坡室內設計大獎銅獎，由新加坡室內設計協會舉辦，獎項同時擁有國際室內建築設計師團體聯盟 IFI 和新加坡設計理事會 DSG 雙重認證，是亞太區室內設計界的最高殊榮之一。



## 禹連泉建築大師 知名作品

南星文化聖堂園區 長群建設 / 享空間 生活館  
中軟園區演藝廳 奇異鳥林口美國學校  
北投麗溪溫泉酒店 (建築立面 + 景觀設計)  
中悅建設 ITC 企業大樓 (公設設計)  
海華建設海華大帝 會館建築 + 中庭景觀設計

元大建設、鄉林建設、宏盛建設、富宇建設  
樂揚建設、昭陽建設、德林建設、百川建設  
德鑫建設、禾林建設 ..... 等知名建設建案作品



## 林秉勳 結構技師

哥倫布工程顧問有限公司



現任：哥倫布工程顧問有限公司負責人  
台北市結構工業技師公會特殊結構審查委員  
新北市結構工程技師公會理事

學歷：國立台灣大學土木工程系畢業  
國立交通大學土木工程研究所結構組畢業  
1996 年結構技師高等考試及格

經歷：林同琰工程顧問有限公司結構工程師  
凱巨工程顧問有限公司經理

### 結構界的巨匠職人心 以安心建構建築之實

哥倫布工程顧問有限公司成立於 2001 年，目前由林秉勳結構技師主持，本團隊擁有四位結構技師、二位土木技師、一位品管工程師，而主要成員亦多來自台灣大學、交通大學等國內知名研究所，工程實務年資十五年以上。對於鋼骨結構、鋼筋混凝土結構等構造物或超高層建築結構皆有相當豐富之設計與施工監造經驗。

完成之設計案中，包含各種不同類型之建築物，諸如古蹟、歷史性建築物、變電所、博物館、河海工程、住商大樓、廠房、集會堂、寺廟、旅館、學校、醫院、車站、橋樑等新建工程皆能以最專業的態度完成計畫。



### 哥倫布工程顧問 知名經典業績

天境 360  
華爾道夫  
君臨天下  
國立海洋科技博物館  
台北市立圖書館  
國立台灣大學卓越聯合中心



## 信義開發 邁向 ESG 永續幸福

信義開發期許能對不動產開發產業，在經濟成長的同時，兼顧社會與環境永續性，以更寬廣的全球性視角—環境、社會與治理 (ESG) 架構，調和各利害關係人權益，透過信義價值鏈「信」、「義」、「倫理」的永續創新，為所有身邊人帶來美好幸福的新生活。



corporate social responsibility

## 環境永續



### 打造永續建築 成為示範社區

永續發展成為信義開發之首要任務。因此，為降低環境生態傷害、能源消耗，從設計、建材與工法，將逐步引入綠建築及碳足跡元素，推動「永續建築」，落實環境、社會與公司治理 (ESG) 議題：

- 以【鑽石級綠建築、鑽石級低碳建築、黃金級智慧建築】三項認證達建築設計目標。  
(候選證書皆為申請中)
- 將土地所在位置、周邊環境、面積、建物設計、建材及低碳工法導入適宜之綠建築及碳足跡指標。
- 供應商永續條款承諾書。
- 搭配高規格工法打造永續建築，期能成為結合城市發展的示範建築。



## 社會共榮

corporate social responsibility



### 信義開發 社區營造 DNA

承襲信義企業集團超過 30 多年對家的關心與觀察，凝鍊 10 餘年來「社區一家」行動計畫的經驗，精釀出信義開發對社區鄰里的社造 DNA，邀在地居民與社區居民一起攜手共創美好家園。

### OUR-Space 社造體驗館 從自己成為好鄰開始！

信義開發『OUR-Space 社造體驗館』就是為社區營造而生的共好空間，期盼 OUR-Space 社造體驗館讓每位來到這裡的住戶與民眾，均能感受社區營造串聯起的美好人際情誼與友善社區氛圍！

2004 信義集團推動「社區一家」行動計畫

2012 信義開發成立

2015 推動「全民社造」行動計畫

2017 「社區一家」行動計畫榮獲第九屆總統文化獎之在地希望獎

2019 OUR-Space 社造體驗館成立



## 公司治理

corporate social responsibility



信義房屋獲得「全球最具道德企業獎」(World's Most Ethical Companies)

## 信義集團 厚植 41 年的品牌能量 迎向 ESG 品牌新紀元

- 2001 申請轉上市成功，成為國內唯一股票上市的房仲公司。
- 2007 信義企業集團全球營運總部成立，並進駐「信義大樓」。
- 2011 榮獲《經濟部》頒發「台灣創新企業百強」殊榮。
- 2013 全台直營店數突破 400 家。
- 2018 深耕 CSR 的台灣之光，信義房屋十二度獲「天下企業公民獎」。  
連續 25 年榮獲《管理雜誌》「消費者心目中理想品牌大調查」房屋仲介業第一名。
- 2019【社區一家】深耕社造 15 年有成。啟動集團【2025 企業願景】大計。
- 2022 信義開發榮獲 建設類—永續發展精湛獎—特優
- 2023 共融預建築元年啟動

信義企業集團秉持「以人文本」的信義精神

「堅持企業責任，成就世界級服務業」為經營目標

期能達成與整體社會共生共榮的終極願景

信義以更寬廣的全球性視角—環境、社會與治理 (ESG) 架構積極建立未來永續利基

透過信義價值鏈「信」、「義」、「倫理」的永續創新構築美好幸福家園

# BIM 建築技術

| 接軌國際 | 先進建築資訊模型 強化專業整合

先用電腦把建築蓋一遍  
事先預見結構機電管路



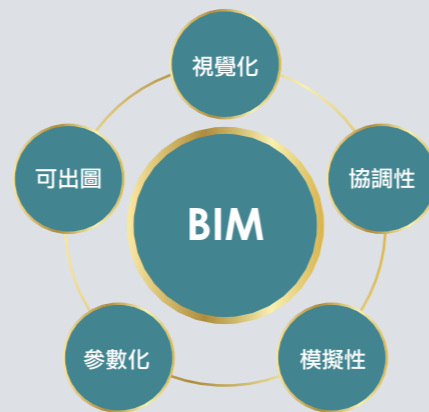
## Building Information Modeling

### 建築資訊模型 BIM

信義將 BIM 導入建物系統，並建置專業團隊，讓個案從前期規劃設計開始將系統導入，進而展開施工管理，確保建物品質。

整合建物三大領域之資訊（建築、結構、機電），提供顧客更高品質及安全舒適的住居環境。

以具有 BIM 技術內涵之 3D 軟體工具為運作載體，包括規劃、設計、施工等各個階段。

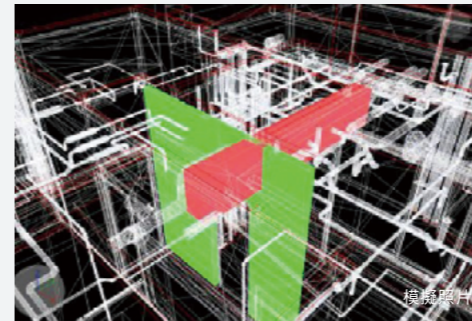


# Advantage

| 優勢 |

### 專業整合 - 設計方面

前期找出圖面錯、漏、碰、缺。



### 專業整合 - 施工方面

現場精細化管理，減少現場施作錯誤造成返工及品質降低。



### 專業整合 - 檢討方面

3D 視覺化的討論，不再相互猜對方是否聽得懂。檢討落實，施工錯誤降低。



# Advantage

| 優勢 |

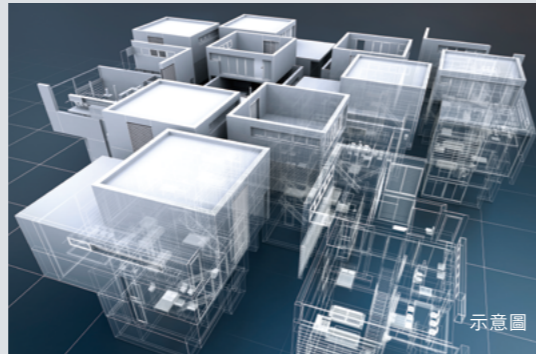
## 設計強化一次做對

- 利用模型降低圖紙中錯漏碰、缺的數量（如：平立剖不一致等）。
- 改善剖圖繪製不易。
- 減少多工作業造成溝通上差異。
- 彌補二維圖紙不易表現三維空間。



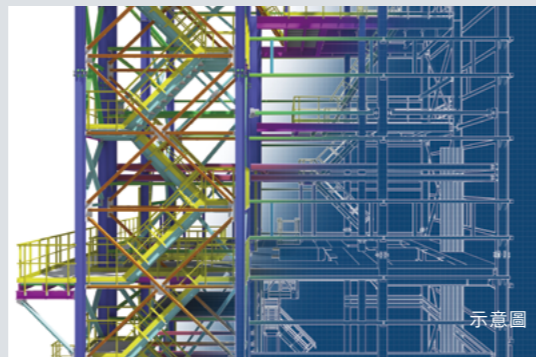
## 品質提升

- 利用模型降低視圖解讀差異。（如：施工單位視能力經驗有別（如客人參與造成認知差異形成不可控因素導致不斷修改）。
- 模擬工序（如：快速理解標準工法）



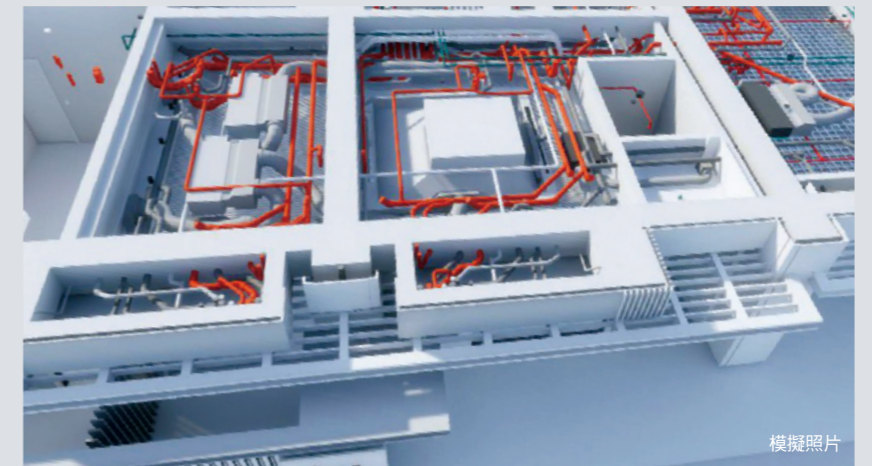
## 空間優化最適化

- 空間設計管線優化，最適化方案將空間還給客戶。
- 整合機電管路（如：廚房、衛浴、陽台及公設空間）。



# Simulation

| 模擬性 |



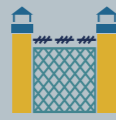
# BIM

| 業界 BIM 運用實績 |



## 住宅大樓

文華苑  
南港甲子園建案  
嘉和、嘉品



## 休憩工程

文華酒店  
環球購物中心  
花蓮海洋渡假園區



## 示範建築

MEGA House



## 辦公大樓

中興大樓  
CECI 新企業總部大樓



## 廠房工程

華航園區模擬機大樓  
南科汙水處理廠  
柳營科技工業區



## 公共工程

捷運松山站及三民站、高雄捷運 R24 車站、高雄鐵路地下化車站設計、捷五共構案、花博主場館、鐵改局高雄美術館站、台灣光子源工程、高等研究園區計畫、台大兒童醫院

# 建物生產履歷

| 從源頭把關 從一而終 透明嚴謹 |

凡走過必留下足跡...

## 【建物生產履歷】是建築的另一種身份證

信義開發源於集團立業理念，為客戶堅持把關，從材料溯源管理到秉持職人精神的細心管控，品管不只在客戶看得到的範圍，而是全程管控。透過建物生產履歷讓精心規劃的品質與建物與築過程資訊全透明，達到讓消費者安心，進而信任，也讓建物本身更保值。

結構安全是住宅的根本，而完整的防水系統是舒適居家的基礎，但是這兩者對居住安全息息相關的重要產製過程卻是消費者看不到的，過去只能仰賴業者良心與參差不齊的技術能力，信義開發完整的幫客戶把關，並負責任地把資訊透明公開。



示意圖



# Construction

## | 結構篇 |

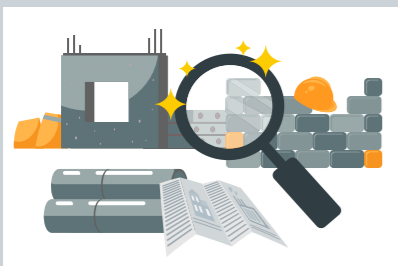
客戶看得到、摸得到的是建築裝修面層，然而好的裝修卻植基於好的結構品質，只是可惜的是這部份在業界是最不透明的。

信義開發在這最細微、最不為人知之處做到如下生產履歷：



### 結構設計耐震系統驗證

委由結構技師公會第三方，進行結構設計是否符合耐震六弱級設計標準的審查，在地震帶的台灣可以買到安心的住宅。



### 透明化的結構體工程檢驗

以戶為單位的施工查驗報告，細微至每一根柱、每一檁樑、每一堵牆、每一片版的結構體鋼筋施工完成檢驗照片，提供客戶載記詳細的結構體內部透明化過程。



### 材料溯源管理

混凝土（砂、石、水泥及其他添加劑）、鋼筋材料從產地至廠製及運送抵達工地之溯源管理，輔以出廠證明及 SGS 實驗室材料檢驗報告，確保結構建材品質，符合設計要求標準。



### 線上監工系統

提供客戶遠端線上監工影像服務，施工過程全公開，體現信義集團說到做到的承諾。



### 完整結構體生產履歷報告

整合專案現場施工現況圖文資料、檢測報告、查證紀錄，讓消費者了解看不到的品質管控，架構完整的結構安全認證，讓客戶住得放心。



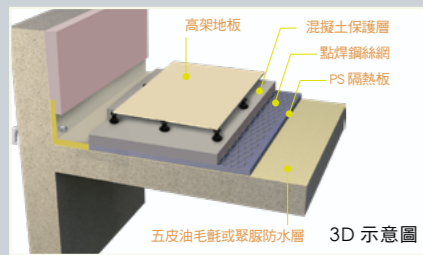
示意圖

# Waterproof

## | 防水篇 |

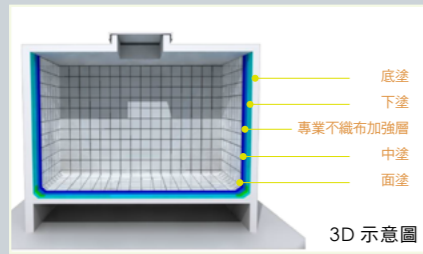
您知道選用不當防水材會水解嗎？

信義開發從防水材料的規劃選用、材料試驗與出廠證明，以及現場的施作管理，並進行多階段 72 小時防水試驗，架構完整的防水系統。



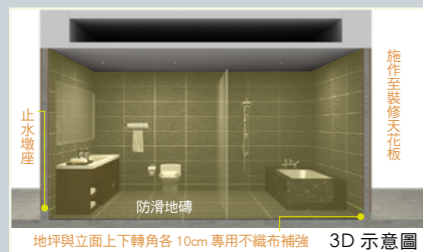
### 屋頂防水

在戶外嚴苛的環境下，需要堅強的防護體系**五皮油毛氈或聚脲材質**，再加上防水保護層砂漿，構築居家的堅強堡壘。



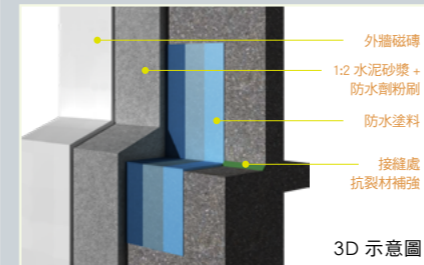
### 水箱防水

唯有選用無毒的防水材質，才能喝得放心。因此選用**無毒高分子複合式防水材**。



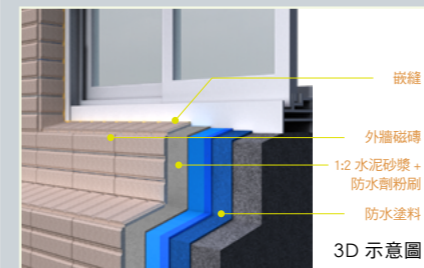
### 浴室防水

長年潮濕的環境，將造成不當防水材水解，造成居住夢魘，在此考量下，高分子複合式防水材，提供安心的防護。



### 外牆防水

全棟**外牆磁磚 1:2 防水粉刷**打底，並於層間縫周邊 30 公分範圍內加做防水塗料，構築外牆的防護罩，提供隔絕外部風雨的安心住家。

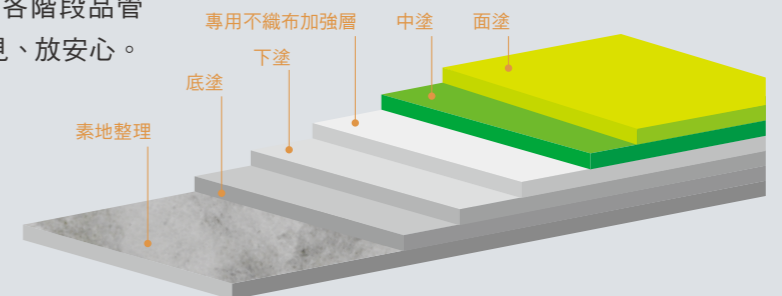


### 窗邊防水

窗戶周邊 30CM 在外牆防護罩體系下，再以**高分子複合式防水材**提供多重防護。

### 防水施工管理

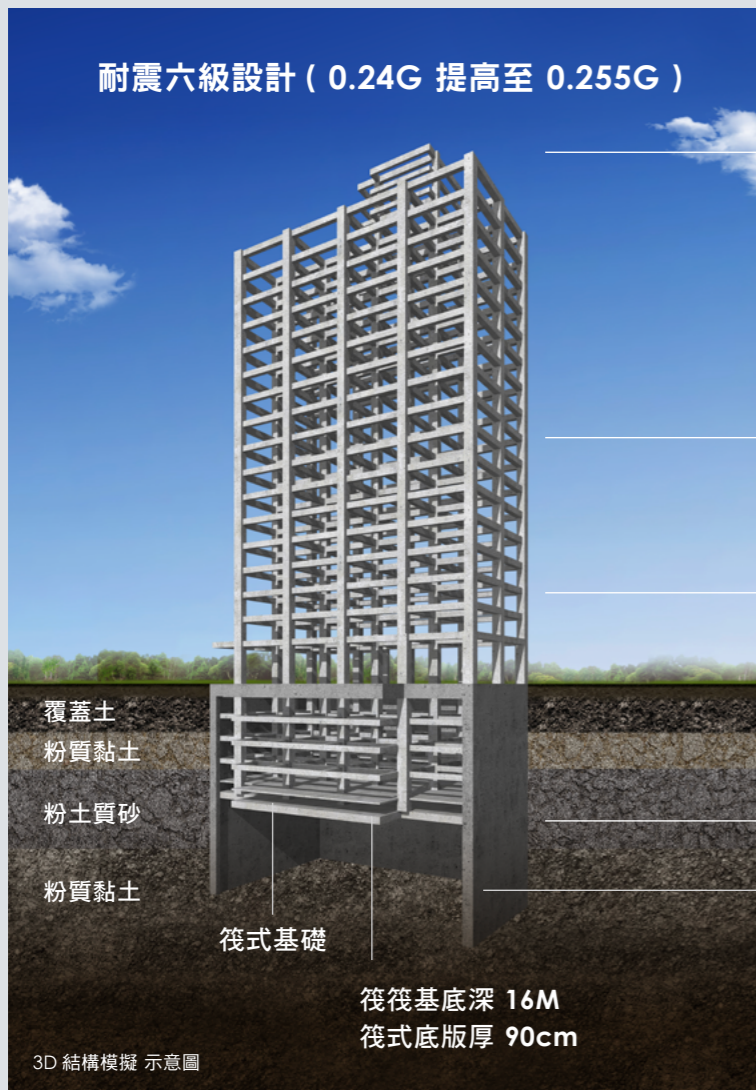
水箱防水工程現場進行時，從素地整理→底塗→下塗→專用不織布加強層→中塗→面塗；**完整嚴謹施工管理後進行 72 小時載水試驗**。全程施工管理將進行各階段品管檢測照相記錄，讓消費者看得見、放安心。



# 安全工法

| 結構工程 | 高水泥磅數 連續壁施工法 實築安全結構

耐震六弱級設計+ 超高 6000 混凝土磅數  
建構堅若磐石的穩固家園



混凝土水泥磅數：

10F~RF  
4,000 磅

4F~10F  
5,000 磅

4F~B4F  
6,000 磅

連續壁厚 80cm  
連續壁深度 29.5M

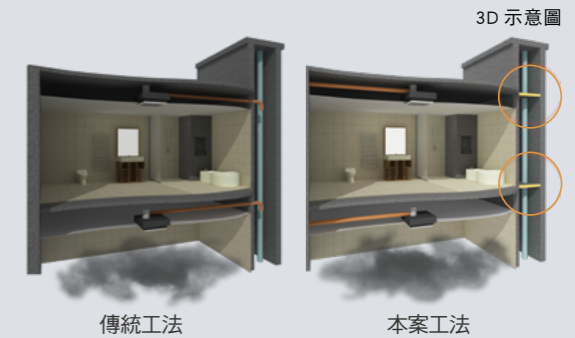
# 防火工法

| 做最萬全的準備 才能更安心的生活 |

當層遮斷·避免火勢蔓延  
當下阻斷·減少火勢擴散

## 管道間當層遮斷

一般建築管道間為了配管施工方便，會預留開孔，但大樓完工後，如未將預留孔封閉，發生火警易形成煙囪效應災害擴大。本案工程進行時就將各層各戶管道間做區隔封閉配管，避免火場蔓延。



## 地下室防火系統

停車場送風機與消防總機連控，當火警發生時，送風機立即停止運轉，不再繼續供應新鮮空氣，由於缺乏氧氣助燃，火勢不至於快速擴散。



# 舒適工法

| 隔音工法 | 寧靜是生活中重要的心靈品質

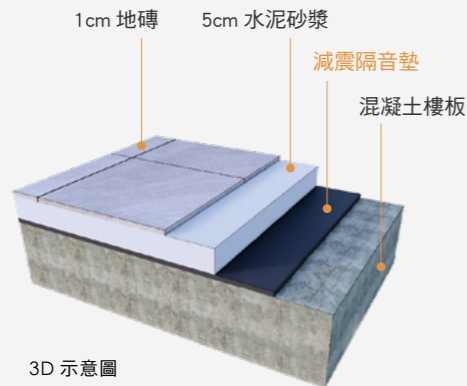
| 6 + 6A + 6mm 節能中空玻璃 |

## 營造低分貝居家環境 生活更自在、更舒心

樓上傳來的跑步腳步聲、小孩遊戲拍球聲、深夜裡的馬桶沖水聲，對於客戶幾乎人人都有共鳴，在多樓層集合住宅共同生活的社區中，這些經由樓板而傳導的固體音是最難以隔絕的，創造高品質建築與人人稱羨睦鄰社區的細節就在這裡。

### 減震彈性隔音墊

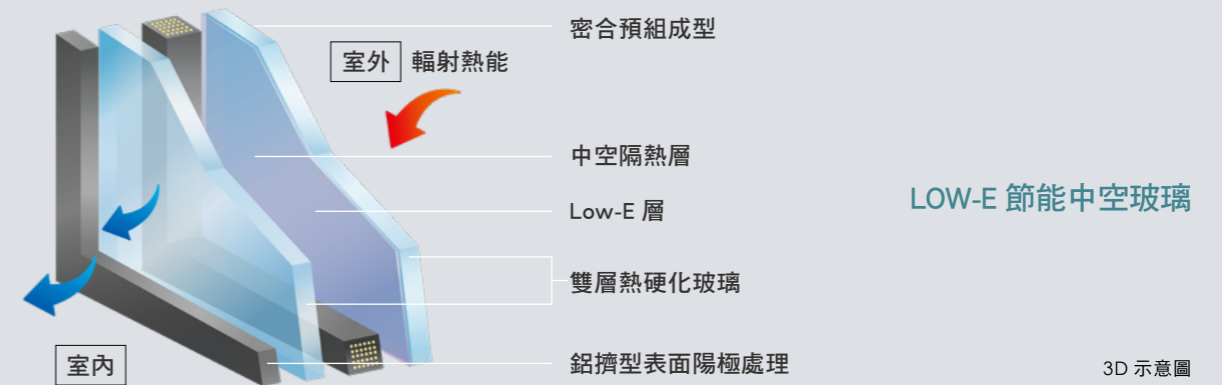
聲音就如同水般無孔不入，音波可以經由氣體、固體等作為傳導介面，要隔絕空氣音就要到全面的包覆；而針對集合住宅式大樓的防音的做法，則需注重於固體音的傳導，即水泥鋼筋樓板的傳音，就可應用**浮動式隔音層的防音概念**，在樓板與地板完成面之間使用**減震隔音墊**，讓聲音的傳導能被阻隔與緩衝，便能達到良好的防音效果。



3D 示意圖



示意圖



 <p><b>高效率節能</b></p> <p>具有高效阻絕熱能之特性 可降低室內空調使用</p>	 <p><b>高隔音效果</b></p> <p>中間膜隔音效果極佳隔音性 (STC) 最高可達 35dB 以上</p>	 <p><b>降低反潮效應</b></p> <p>隔絕內外溫度，降低溫差造成的 反潮及冷凝水等困擾</p>
 <p><b>隔絕紅外線</b></p> <p>紅外線光有較高之反射率 (波長 780~3000nm) 阻斷大量熱源進入，使室內覺得涼爽，冬暖夏涼</p>	 <p><b>安全性極高</b></p> <p>破損後其玻璃片不易飛散，比其他種類玻璃 具較高之耐震、防盜、防爆性</p>	

# 世界地標級隔音建材 日系領導品牌 高端不二隔音窗

- 耐風壓：3600PA，耐風壓 16 級風（強烈颱風）
- 水密性：1000PA
- 介面水性：高性能防水外框
- 氣密性：2 等級
- 遮密性：35db 等級（需搭配 6mm+6mm 以上玻璃）
- 業績：東京都廳 (48F)

- 東京天空樹 (634 公尺)
- JR 名古屋車站雙塔 (52F)
- 北市 - 基泰忠孝 (37F)
- 北市 - 醇建築 (23F)
- 北市 - 璞園信義 (20F)



日本 JR 名古屋車站雙塔

東京都廳

公司特徵	材料來源	加工組立	產品特徵	台灣經營策略
不二 高樓工程為主	挪威海德魯進口鋁錠 日本不二株式會社進口塗料 日本進口五金	台灣	日本相同規格 安全係數較高	日本不二株式會社 台灣子公司
YKK 低層民宅為主 高樓工程為輔	印尼擠型 印尼表面處理 中國五金	台灣	海外限定版 安全係數較低	YKK 台灣子公司，採經銷商制度，材料施工分開，較有責任釐清問題
TOSTEM 低層民宅為主 高樓工程為輔	泰國擠型 泰國表面處理 泰國五金	泰國加工 台灣組裝	海外限定版 安全係數較低	中華代理，因中華不加工僅組裝，設計對應性較差
三協 低層民宅為主 高樓工程為輔	台灣擠型 台灣表面處理 台灣五金	台灣	海外限定版 安全係數較低	與大同鋁業合資公司，採經銷商制度，材料施工分開，較有責任釐清問題

資料提供：不二鋁窗



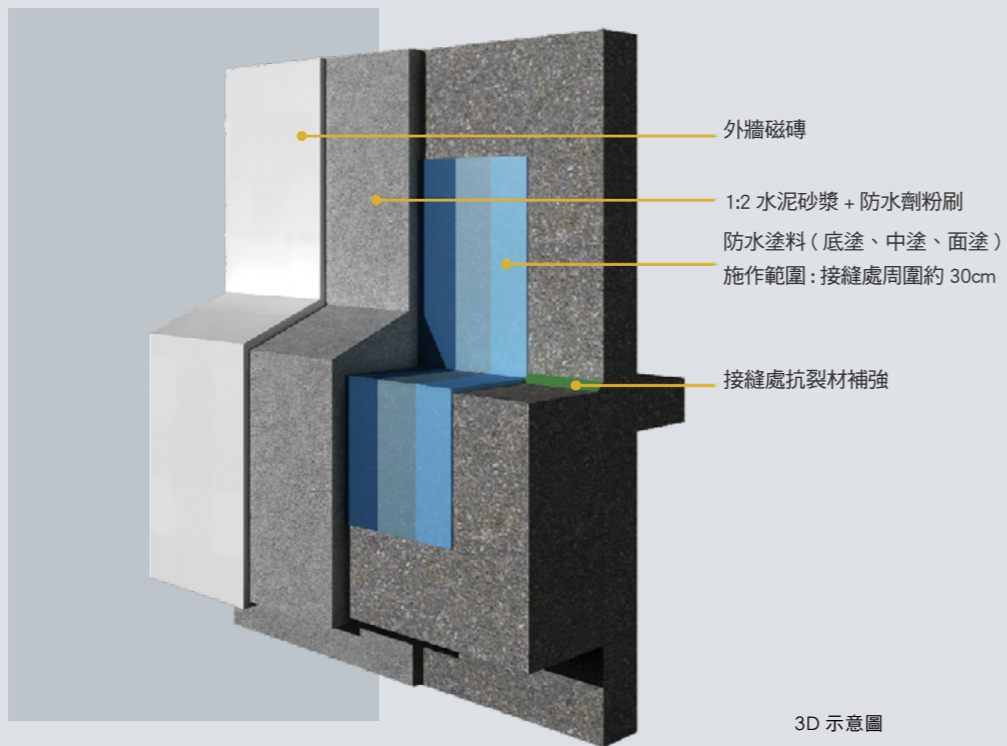
業績情境示意圖

# 防水工法

| 抓漏防水無師傅 全憑真材實料 |

信義開發精心 三層施作防水工程  
層層防護 滴水不漏 歷久彌新

外牆防水 信義開發精心 參層施作



信義開發  
精心參層施作

- 外露樑洩水坡度，雨水不停滯。
- 角隅接縫處補強、防水層塗刷，轉角接縫不進水。
- 水泥沙漿 + 防水劑粉刷，外牆防水。

# Waterproof

| 屋頂防水隔熱 |

## 結構體

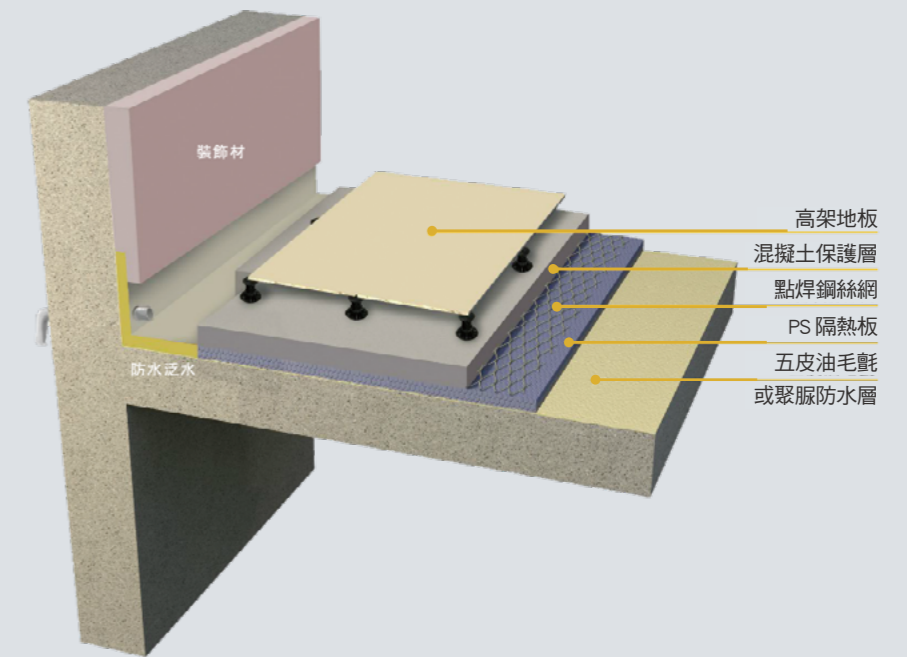
採用五皮油毛氈或聚脲防水材，上鋪隔熱 PS 板加點焊鋼絲網及混凝土保護，連綿堆疊多層防水，防水層施作完成後，全面存水 10 公分，進行 72 小時屋頂試水。

## 防護層

邊溝施作洩水坡度，採側向排水，預防滲水至下層室內空間，嚴密營造真正有效且歷久彌新的防水效果。

## 屋頂平台

規劃高架地板，隱蔽樓板面配管，兼顧美觀與實用，並輔助隔熱效果，確保頂樓住戶舒適無虞。



3D 示意圖

# Waterproof

| 浴室防水 |

- 浴廁輕隔間牆底部於澆置樓板混凝土後施作防水墩座，地坪再塗佈防水膜，並試水 72 小時。
- 乾溼區牆面施作防水層至裝修天花板，再以彈性黏著劑鋪貼磁磚，以達到最佳防水效果。
- 透過乾濕分離技術精密施工，嚴密杜絕滲水，造成上下樓層住戶的困擾。
- 浴室管道嚴謹施作，再增設管道內排水。



3D 示意圖

地坪與立面轉角上下  
各 10cm 專用不織布補強

# 貼心工法

| 在你想不到的地方一樣細心 |

## 3M 全戶 (除氯) 濾水器

美國 NSF 標準 42 認證，高品質用水更安心

### 濾淨生活中的每一滴水

#### 三重過濾設計

- **不鏽鋼材最高級** 304 不鏽鋼設計，美觀，安全，耐壓，抗 UV
- **濾淨每一滴水** 盥洗、沐浴、廚房、洗衣、每滴水都經過濾
- **保護頭髮與皮膚** 去除餘氯，不使消毒水傷害頭髮角質、皮膚細胞
- **去除水中汙染源** 有效去除泥沙、雜質、餘氯、味道、化學物...等汙染源

### 搭配 3M 全戶式濾芯

#### 三重過濾設計

- 外層—不織布層過濾，去除大顆粒、泥沙
- 中間—3M 專利活性碳濾芯，除氯、除味效果強
- 內層—PolyKlean 過濾技術，去除雜質、避免漏碳

#### 有效去除汙染物

- 物理類汙染物：泥沙、雜質、鐵鏽
- 化學類汙染物：餘氯、氣味、臭味、有機物



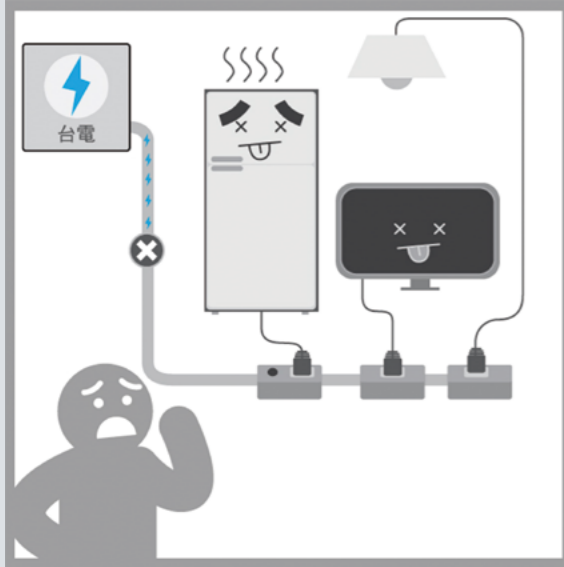
示意照

## 停電免煩惱 不斷電的貼心讓你很放心

## 在陽台洗衣也能是一段愉快的時光…

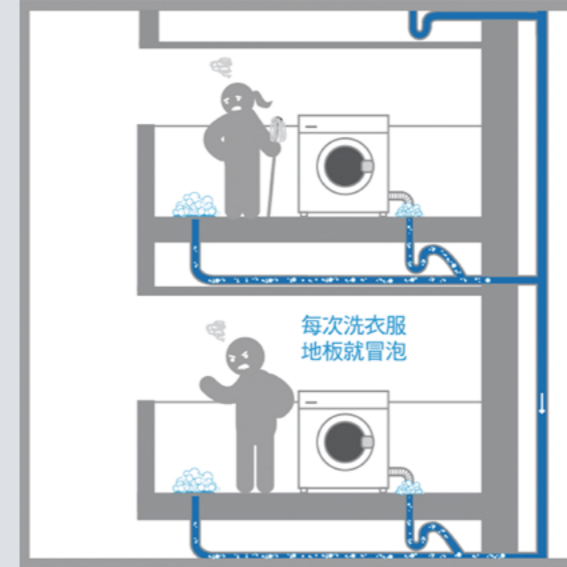
| 停電不煩惱 | 客廳電視、冰箱、玄關門燈、智能箱、後陽台熱水器共五處連接緊急發電機

| 陽台洗衣不冒水 |



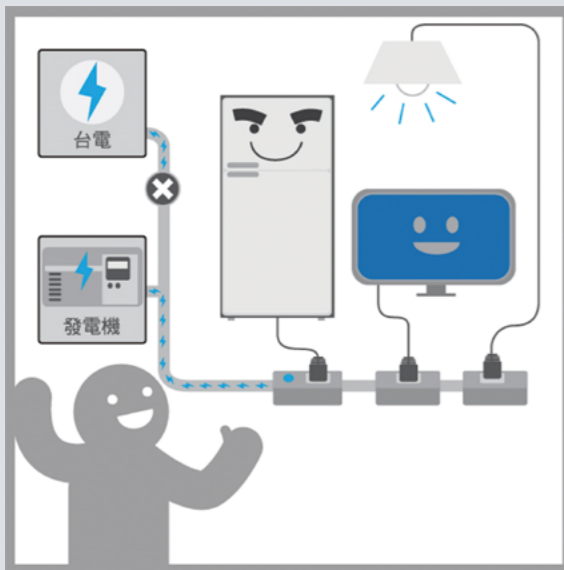
### 傳統工法

家用冰箱與一般電器使用相同電源，無規劃緊急供電專用迴路設計，當停電時間過長冰箱內食品蔬果易腐壞。



### 傳統工法

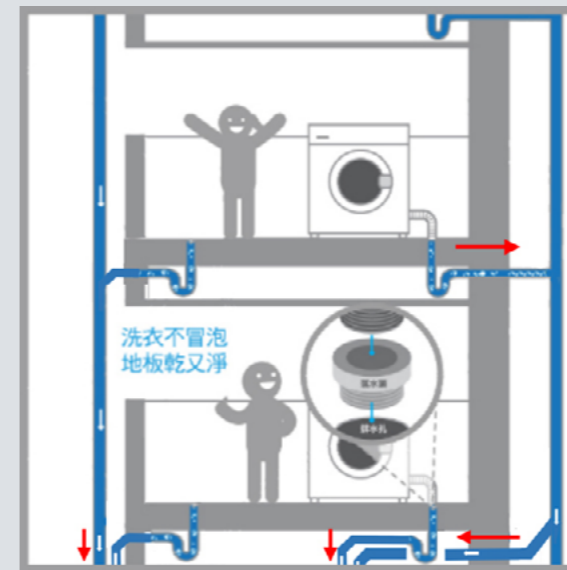
傳統施工方式將陽台洗衣機排水和陽台地板排水共用一支排水幹管，當洗衣機廢水排水時，很容易造成肥皂汗水逆流而從陽台地板排水冒出。



### 本案工法

本案採用緊急供電專用迴路，連結緊急發電機。當停電時，智能箱、客廳電視、冰箱插座、玄關燈及熱水器插座依然可正常使用，避免食品蔬果腐壞，同時也可以藉由電視接收相關消息。

消防火警作動時，發電機將僅提供消防設備及電梯使用。



### 本案工法

將陽台洗衣機排水和陽台地板排水管路分開，且高低樓層分別設置，讓排水更順暢。增設洗衣機專用落水口防止排水壓力倒灌冒泡。





## 窗外景深處 見此生芳華

萬坪景觀前排 × 鑽石級綠建築 × 大師人文建築團隊

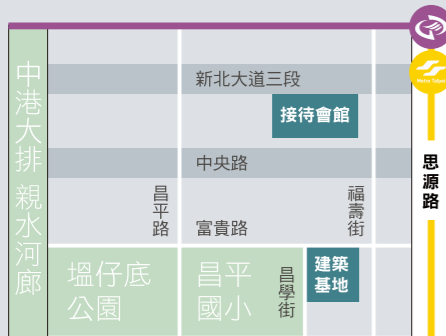
(候選證書申請中)

本透視圖之建築外觀及周圍環境為寫意手法表現之 3D 模擬示意圖，本公司保有美化建築外觀並依實際情況修改之權利，建築實際外觀概依主管機關核定使用執照之竣工圖為準，周圍環境則以當地實際現況為準。



投資興建 | 信義集團－信義開發股份有限公司  
建築設計 | 林煒郁 × 黃邕堯建築師事務所  
外觀設計 | 林煒郁 × 黃邕堯建築師事務所  
景觀公設 | 冶鑄建築設計工坊  
結構顧問 | 哥倫布工程顧問有限公司  
建築結構 | 地下 4 層～地上 3 層 (達 6000 磅水泥)  
耐震設計 | 耐震六級設計－0.255G  
樓層規劃 | 地上 17 層 / 地下 4 層  
坪數規劃 | 約 28 坪、35 坪、43 坪  
基地位置 | 新北市新莊區昌學街 & 富貴路口  
建照號碼 | 111 莊建字第 00241 號  
企劃銷售 | 信義房屋(股)有限公司－信義代銷

信義 嘉學 28、35、43 坪 景觀寓邸  
貴賓專線 | 02-2954-8888  
接待會館 | 新莊區新北大道三段與福壽街口





信義集團 信義開發 誠摯發行