

信義開發

永續漫步。

Sustainable Stroll.

2024/12/11 No.28

碳有價時代|國際常見碳交易市場

榮獲GCSA永續報告獎的肯定

台中綠美圖永續建築落成

沙烏地度假村融合自然永續設計

馬來西亞永續歷史建築解析



堅持企業倫理 成為生活形態的領航者

C o n t e n t s

■ 本週主題分享

碳有價時代|國際常見碳交易市場

■ 國內外永續時事

1. 榮獲GCSA永續報告獎的肯定
2. 參與政大ESG解決方案工作坊
3. 台中綠美圖永續建築落成
4. 遠東摘鑽石級綠建築認證
5. 知本老爺酒店永續大改造
6. 合庫金再獲1+級近零碳建築認證
7. 平鎮資源永續循環園區啟用
8. 屋頂太陽光電最高獎勵達30萬元
9. 台灣首座立面全彩光電外牆亮相
10. 沙烏地度假村融合自然與永續設計
11. Google加州新環保辦公大樓
12. 從馬來西亞歷史建築永續解析

碳有價時代|國際常見碳交易市場 (1/6)



在全球永續熱潮的推動下，各國政府、企業及組織紛紛推出各項氣候改善政策與策略。與此同時，台灣也即將邁入碳有價時代，排碳大戶將於2025年開始申報碳費，並於2026年正式繳納碳費。此碳費徵收辦法將對許多企業產生深受影響，使其更加重視永續相關議題。然而，在進入碳權交易市場之前，大家是否真正了解碳市場的運作模式及相關專有名詞呢？

碳有價時代|國際常見碳交易市場 (2/6)

碳權與碳配額，有何不同？

碳交易包含「碳權」與「碳配額」兩種交易工具，這兩者的單位雖然都以每公噸二氧化碳為當量，但其實是兩個截然不同的概念，且分別應用於不同的碳市場。

表一、碳市場運作模式

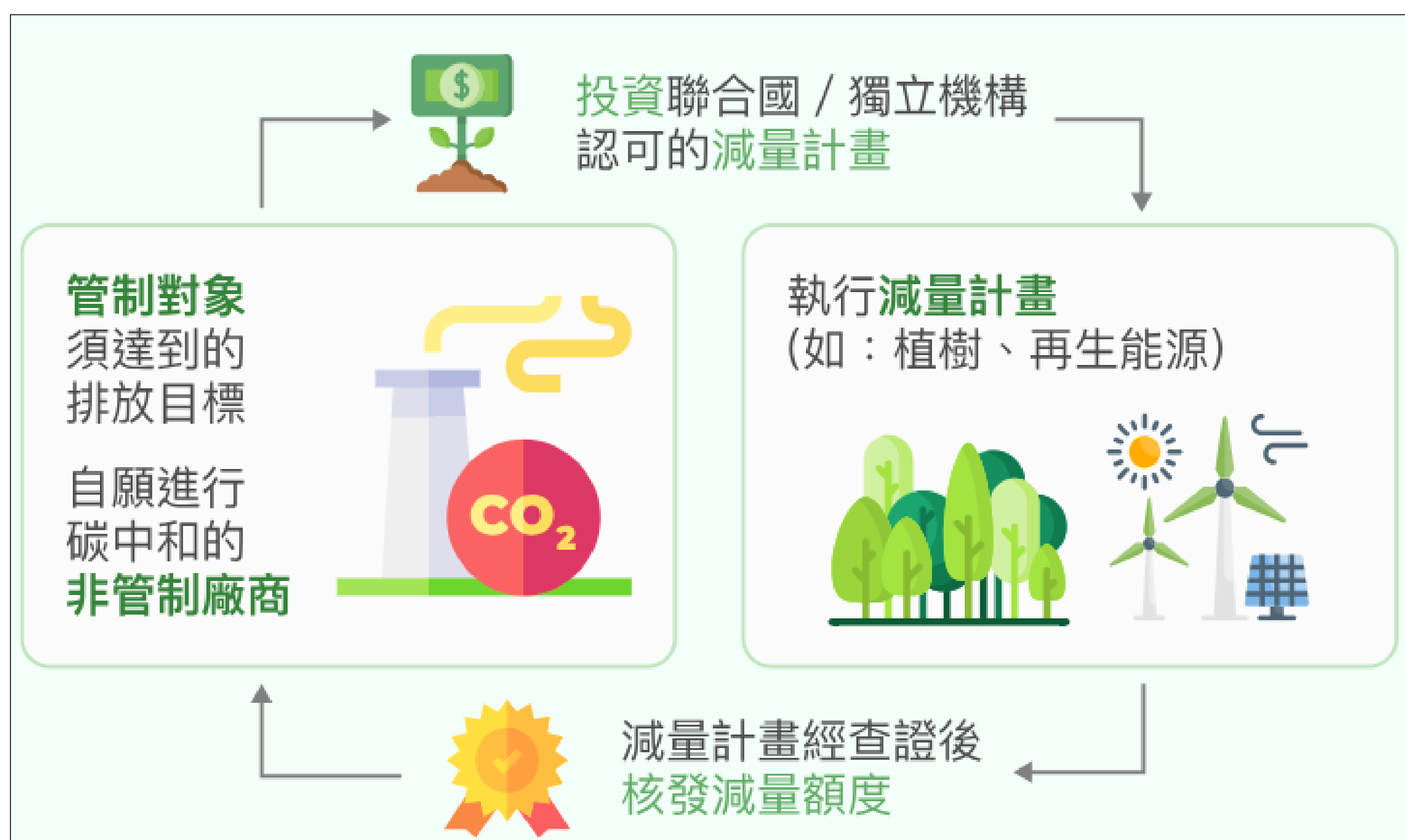
	自願性市場	強制性市場
碳名詞	碳權	碳配額
分發機構	國際減碳認證機構	政府機關
參與者	減碳認證機構 審核之企業	管制企業

碳權主要應用於自願性市場，企業可透過自主減量行為申請取得；相對之下，碳配額則適用於強制性市場，由政府分配給企業，要求企業的碳排放量符合規範門檻。

碳有價時代|國際常見碳交易市場 (3/6)

什麼是自願性市場？

自願性市場允許企業、組織，甚至個人，透過碳交易平台上的減量專案進行碳權的買賣。目前，國際間常見的自願性碳交易平台包括黃金標準(GS)、碳驗證標(VCS)以及全球碳委員會(GCC)等。企業通常自願參與此類市場，透過購買碳權抵減自身碳排放，以實現其設定的永續發展目標。



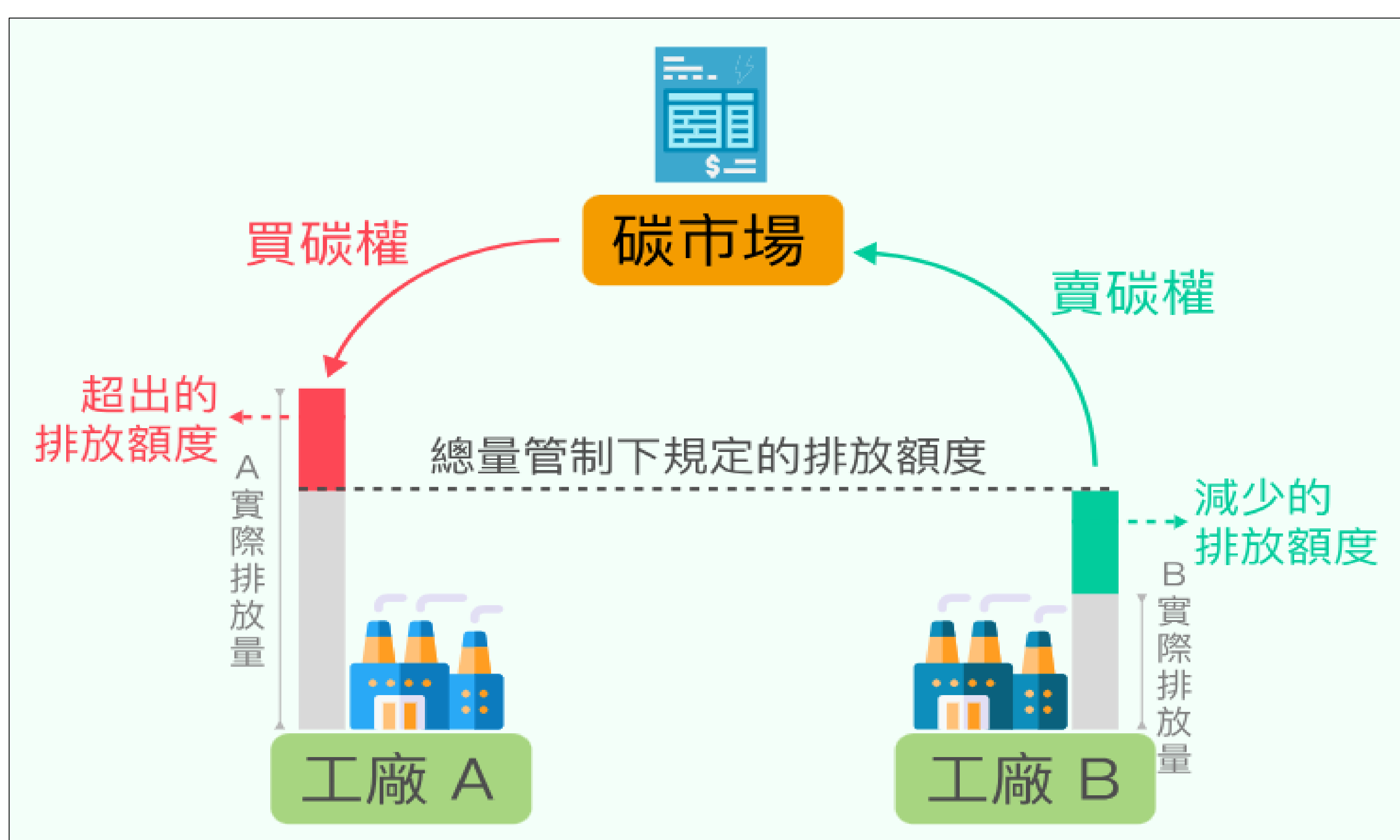
圖一、自願性市場運作模式

資料取自：[經濟部淨零辦公室](#)

碳有價時代|國際常見碳交易市場 (4/6)

什麼是強制性市場？

而強制碳市場運作則採用「總量管制與交易」(Cap and Trade)機制，目前已在歐盟及美國部分地區實施。根據此制度，公部門會設定整體碳排放總量，並將排放權分配給被列管的產業，這些排放權稱為「碳配額」。若企業的碳排放超出規定門檻，需透過碳交易市場購買其他企業剩餘的碳配額，否則將面臨罰款。



圖二、強制性市場運作模式

資料取自：[經濟部淨零辦公室](#)

碳有價時代|國際常見碳交易市場 (5/6)

碳權案例分享— Apple、Google



常見的企業供應商，例如 Apple 和 Google 的合作夥伴，通常是自願性碳市場的參與者。這些企業在國際大廠的要求下，透過購買國內外碳權來實現供應鏈減碳目標。以 Apple 為例，其要求供應商採用自然碳匯等產品，購買符合「碳移除」標準的碳權，進一步推動供應鏈減碳，以達成2030年實現碳中和的目標。

資料取自：[Yahoo!股市](#)

碳有價時代|國際常見碳交易市場 (6/6)

碳配額案例分享 — Tesla



而Tesla是最具代表性的碳配額案例之一。在2024年第三季，Tesla通過向其他車廠出售碳配額，獲得了近8億美元的收益。據報導，今年第三季的碳配額交易收益創下了Tesla自2009年以來的次高紀錄，充分展現其在碳市場上的卓越表現。這一現象突顯出，產業若能提前布局碳市場，不僅有助於強化減碳目標，還能實現經濟效益的雙贏局面。

資料取自：[Carbon Credit](#)

國內永續時事



信義開發首獲2024全球企業永續獎GCSA永續報告獎的肯定

2024/11/21

信義開發首次參賽即獲《全球企業永續獎》「永續報告獎」。公司以「透過共融預建築成為產業ESG標竿」為2030年願景。報告依循GRI、SASB及TCFD準則，同時獲得英國標準協會(BSI) Level 5+最高等級認證，展現報告的高標準。

聯合新聞網

[詳如全文](#)

國內永續時事

02



信義開發參與政大ESG解決方案 種籽教師工作坊

2024/12/06

信義開發參與了政大四個管理會計技術與工具課程：ESG-SOR、ESG-BSC、C-PVM及ESG-PVM，深入了解如何在執行ESG策略時設定目標並透過系統化的作業計算產品碳足跡。此外，普祺樂實業張總經理與日正食品高處長也分享了應用這四項技術工具所帶來的效益。

國內永續時事

03



國際級永續建設落成，台中綠美圖構築未來城市

2024/12/02

台中市民期待已久的「台中綠美圖」正式落成。其外觀採金屬擴張網設計，融入周邊環境並可調節光線。作為全台首座採用隔震系統的圖書美術館，綠美圖鋼構用量減少約20%，有效降低建材生產與運輸碳排放，並擴大市民使用空間。

遠見

[詳如全文](#)

國內永續時事

04



遠傳總部獲鑽石級綠建築認證，再創淨零里程碑

2024/12/03

遠傳電信致力於永續發展，推動低碳營運，並將永續理念融入辦公空間。遠傳總部大樓獲臺灣綠建築標章「鑽石級」及內政部「建築能效1+級」認證，成為國內電信業首例且少見的綠建築雙認證案例，展現邁向淨零的決心與承諾。

自由時報

[詳如全文](#)

國內永續時事

05



2025年知本老爺大改造！綠建材打造永續空間

2024/12/03

知本老爺酒店進行改裝計畫，以創新設計與永續發展為核心，導入先進的綠色建材與減碳技術，改裝重點包括機水電工程、自助餐廳及公共空間升級，打造融入在地文化與創意美學的親子育樂區，實現全齡共樂的度假氛圍。

食尚玩家

[詳如全文](#)

國內永續時事



合庫金總行大樓再獲「1+級近零碳建築」最高認證

2024/12/04

合庫金秉持「節能是最好的能源」理念，總行大樓以多樣節能措施年減碳278公噸二氧化碳，獲EEWH-EB鑽石級認證，成為金融業最大「近零碳建築」。母公司合庫金控去年減碳率14%，居公股金融機構首位。

yahoo! 股市

[詳如全文](#)

國內永續時事

07



平鎮資源循環園區啟用，綠建築打造永續資收新標竿

2024/12/05

平鎮區資源循環園區採用綠建築設計，並採用室內資源回收場貯存、分類物資方式，可大幅減少廢水、廢棄物外流情形，同時也優化隊員的備勤和休息空間，規劃環保車輛停放場地，讓民眾可以就近進行資源回收，提升地方資源回收率。

新頭條

[詳如全文](#)

國內永續時事

08



114年起小屋頂設太陽光電最高獎勵30萬，估12萬戶受惠

2024/12/05

「家戶屋頂設置太陽光電加速計畫」自明年起至117年止，屋頂面積1,000平方公尺以下的私有建築物若設置太陽光電，每瓦獎勵新台幣3,000元，每案最高30萬元，估計將有12萬戶受惠，帶動720億元的投資額。

中央社

[詳如全文](#)

國內永續時事

09



台灣首座立面全彩光電外牆亮相，展現淨零建築新里程碑

2024/12/06

內政部建研所舉辦的「公共既有建築淨零建築創新應用場域實證宣導推廣活動」中，台灣首座全彩光電外牆正式亮相。此外牆結合彩繪光電技術與回收光電板，實現近零碳排放建材應用，推動循環經濟，展現台灣淨零建築技術創新成果。

經濟日報

[詳如全文](#)

國際永續時事

10



沙烏地阿拉伯度假村，融合自然與永續設計

2024/12/04

沙烏地阿拉伯度假村與當地砂岩懸崖和古景觀和諧融合。其低影響設計採用模組化結構，減少施工干擾，使用當地材料隱藏建築。設計利用自然遮陽與通風，降低冷卻需求，並融合當地文化，成為可持續豪華度假村。

PA

詳如全文

國際永續時事



Google 新辦公大樓 - 1265 Borregas 結合環保與員工福祉

2024/12/04

Google 正式揭幕其位於加州的最新辦公大樓-1265 Borregas。這座大樓是 Google 首座採用木質結構建造的建築，並融合了全電力運行、大量屋頂太陽能板、智能百葉窗設計以及文化藝術保留等元素，成為環保建築與員工福祉的典範。

SETN三立新聞網

[詳如全文](#)

國際永續時事

12

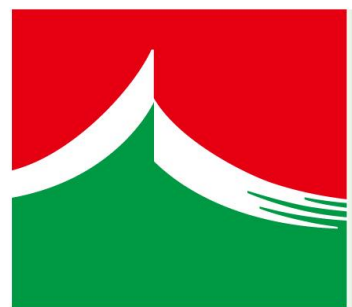


永續建築的先鋒！從馬來西亞的歷史建築解構當地文化與歷史的演變

2024/12/07

馬來西亞建築擁有獨特風格，傳統商店設計以天井或光井為核心，解決熱帶氣候問題，體現早期永續設計原理。這些庭院巧妙融入建築結構，提供自然通風、冷卻和採光功能，同時收集雨水，促進植物生長。

Tatler Asia



信義開發

善念鑄就傳世建築

創新引領人文價值

深耕服務樹立典範

成就幸福和諧人生



聯絡資訊：信義開發 ESG 執行單位

■ 聯絡人：許云昇 / 陳芷柔

■ 電話：02-27557666 #46700 / #48442

■ E-mail：ys.h@sinyi.com.tw、vivi.chen@sinyi.com.tw

若您有任何意見或回饋，歡迎您與我們聯繫。

【版權所有，翻印必究】